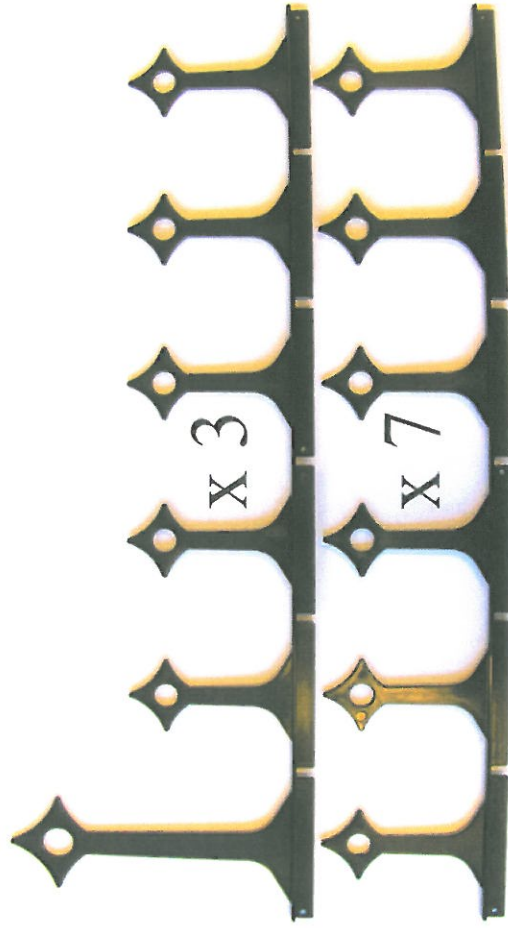


CRESTING SIRIUS



13
3x10MM

18
3x18MM

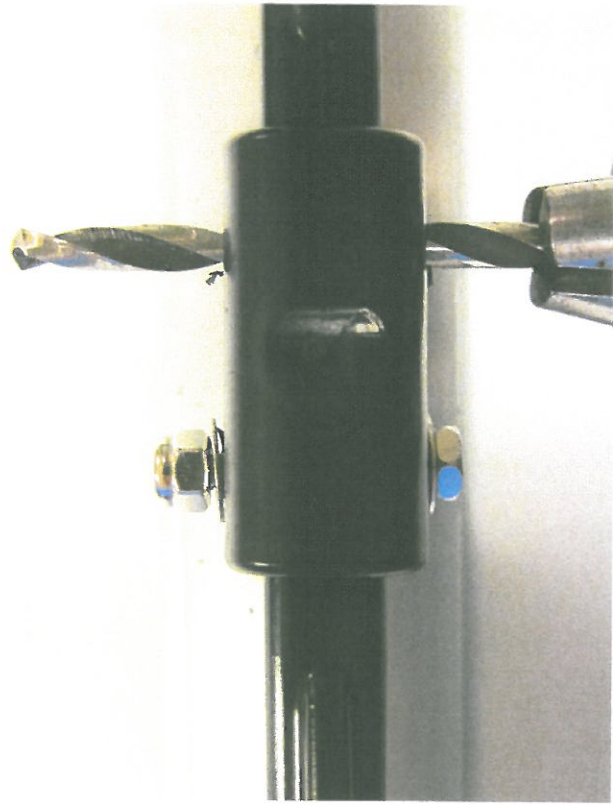
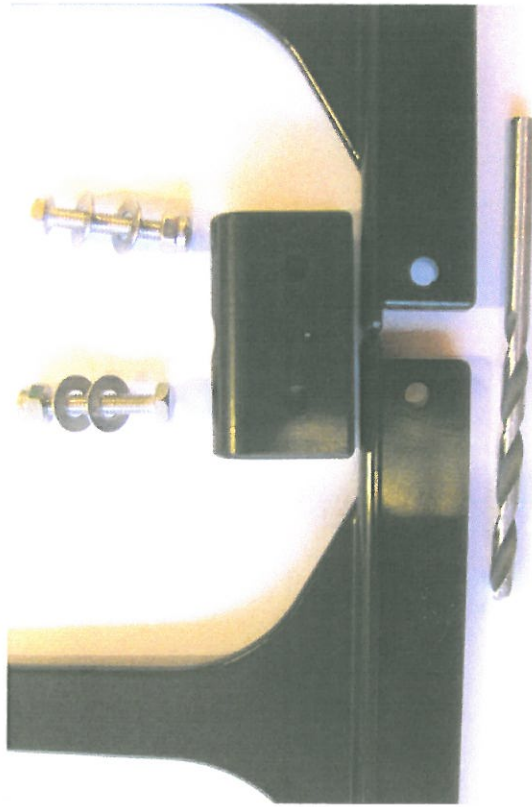
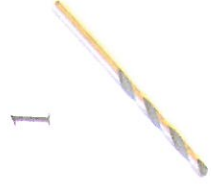
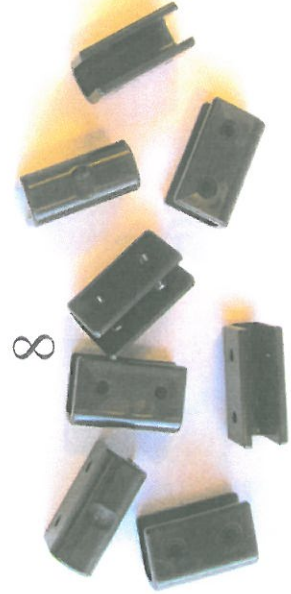
31
3MM

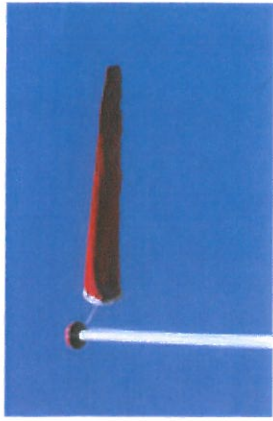
62
3MM



8

1





If you live in a windy area, we recommend that you drill holes in the ridge bar and use the fixings as shown in the instructions.

Alternatively, you can fix the cresting with silicone (not supplied).

Wenn Sie ihr Gewächshaus nicht an einem windgeschützten Ort aufgestellt haben, empfehlen wir Ihnen, die Firstkrone mit Hilfe der mitgelieferten Schrauben zu befestigen, andernfalls reicht es aus, diese mit Silikon (nicht mitgeliefert) zu befestigen.

Hvis drivhuset monteres i et vindomsust område, monter da tagdekorationen med de medleverede bolte, skiver og møtrikker - som vist i vejledningen.
Alternativt kan den monteres med silicone (ej medleveret).

